

宜野座村森林整備計画概要

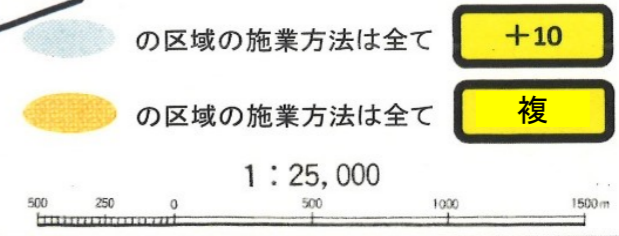
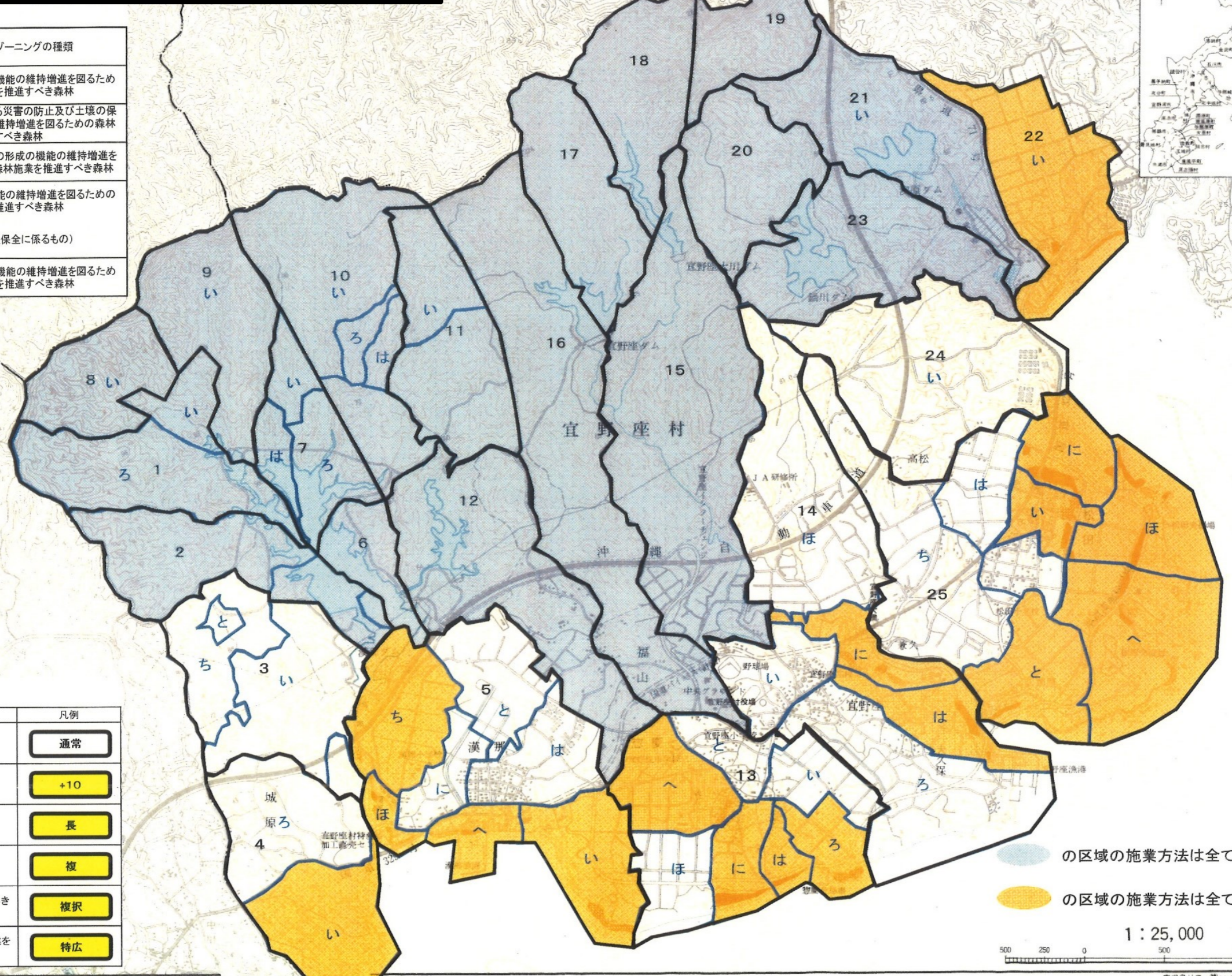
○ゾーニングの凡例

ゾーニングの種類	
実公益	水源涵養の機能の維持増進を図るための森林施業を推進すべき森林
施益	土地に関する災害の防止及び土壌の保全の機能の維持増進を図るための森林施業を推進すべき森林
基本的	快適な環境の形成の機能の維持増進を図るための森林施業を推進すべき森林
準機	保健文化機能の維持増進を図るための森林施業を推進すべき森林
能	(生物多様性保全に係るもの)
適別	木材の生産機能の維持増進を図るための森林施業を推進すべき森林
用森	
す林	
る施	
区業	
域の	



○施業の方法

施業種(誘導の方法)	凡例
通常の施業	通常
伐期の延長を推進すべき森林	+10
長伐期施業を推進すべき森林	長
複層林施業を推進すべき森林 (択伐によるものを除く)	複
択伐による複層林施業を推進すべき森林	複択
特定広葉樹の育成を行う森林施業を推進すべき森林	特広



1 : 25,000



宜野座村役場